

COMUNE DI CASTEL MAGGIORE

3° SETTORE LL. PP. E AMBIENTE

NUOVO POLO SCOLASTICO



PROGETTO ESECUTIVO ai sensi del DPR 207/2010



SCUOLA DELL'INFANZIA

RESPONSABILE DEL PROCEDIMENTO

Geom. LUCIA CAMPANA

RTP

COORDINAMENTO E PROGETTAZIONE ARCHITETTONICA

1AX
ARCHITETTI ASSOCIATI
via dei Marsi 10 - 00185 Roma
tel / fax 06 97613086
www.1ax.it - info@1ax.it
PROGETTISTI Arch. Antonello Piccirillo
Arch. Luca Piccirillo

STRUTTURE E STUDI SISMICI

VIA
INGEGNERIA
via Flaminia Vecchia 999 - 00189 Roma
tel 06 3327441 fax 0633219798
www.via.it - via@via.it
PROGETTISTA Ing. Francesco Nicchiarelli
CONSULENTI Ing. Marco Ottavio Tarquini
Ing. Guido Pietropaoli

IMPIANTI

1AX
ARCHITETTI ASSOCIATI
CONSULENTE Proimpianti s.r.l.
Ing. Carlo Granata

ELABORATO

Abaco muri

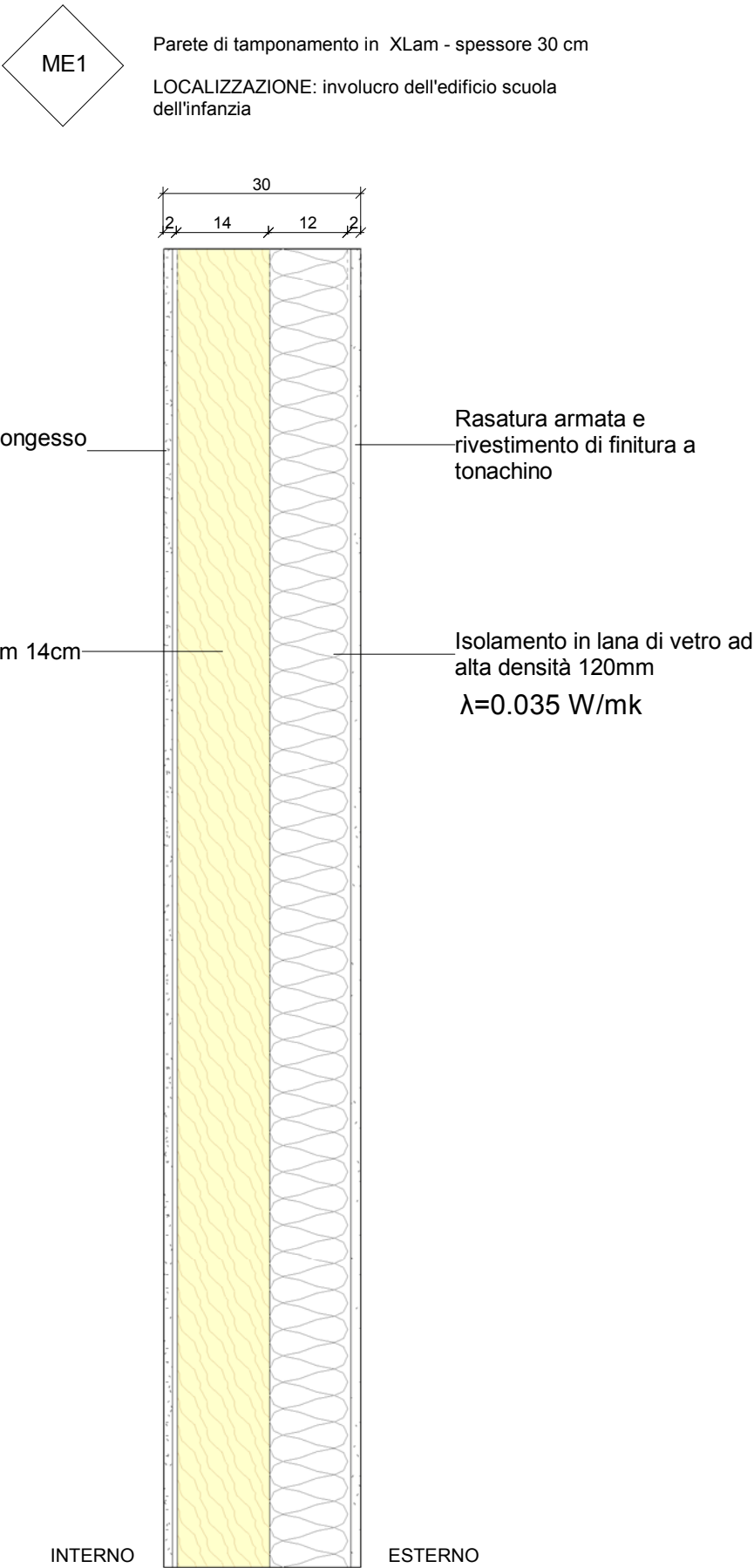
TAVOLA

A.18

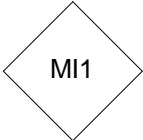
SCALA

DATA Dicembre 2017

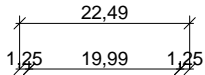
Parete esterna



Partizioni interne

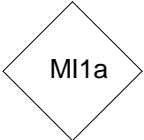


Pannello XLam rivestito in cartongesso- spessore 22 cm
LOCALIZZAZIONE: partizioni aule

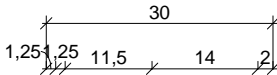


- Lastra in cartongesso con agganci 12.5mm
- Lastra in cartongesso con agganci 12.5mm
- Setto in X-Lam 14cm

AULA AULA

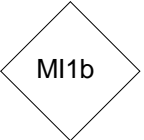


Pannello XLam con controparete per scarichi
LOCALIZZAZIONE: Partizioni distributivo - servizi igienici

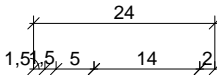


- Doppia lastra in idrogesso 25mm
- Lastra in cartongesso con agganci 12.5mm
- Setto in X-Lam 14cm
- Isolamento in lana di vetro ad alta densità 12cm

SERVIZI IGIENICI CORRIDOIO



Pannello XLam con controparete REI
LOCALIZZAZIONE: depositi e locale tecnico

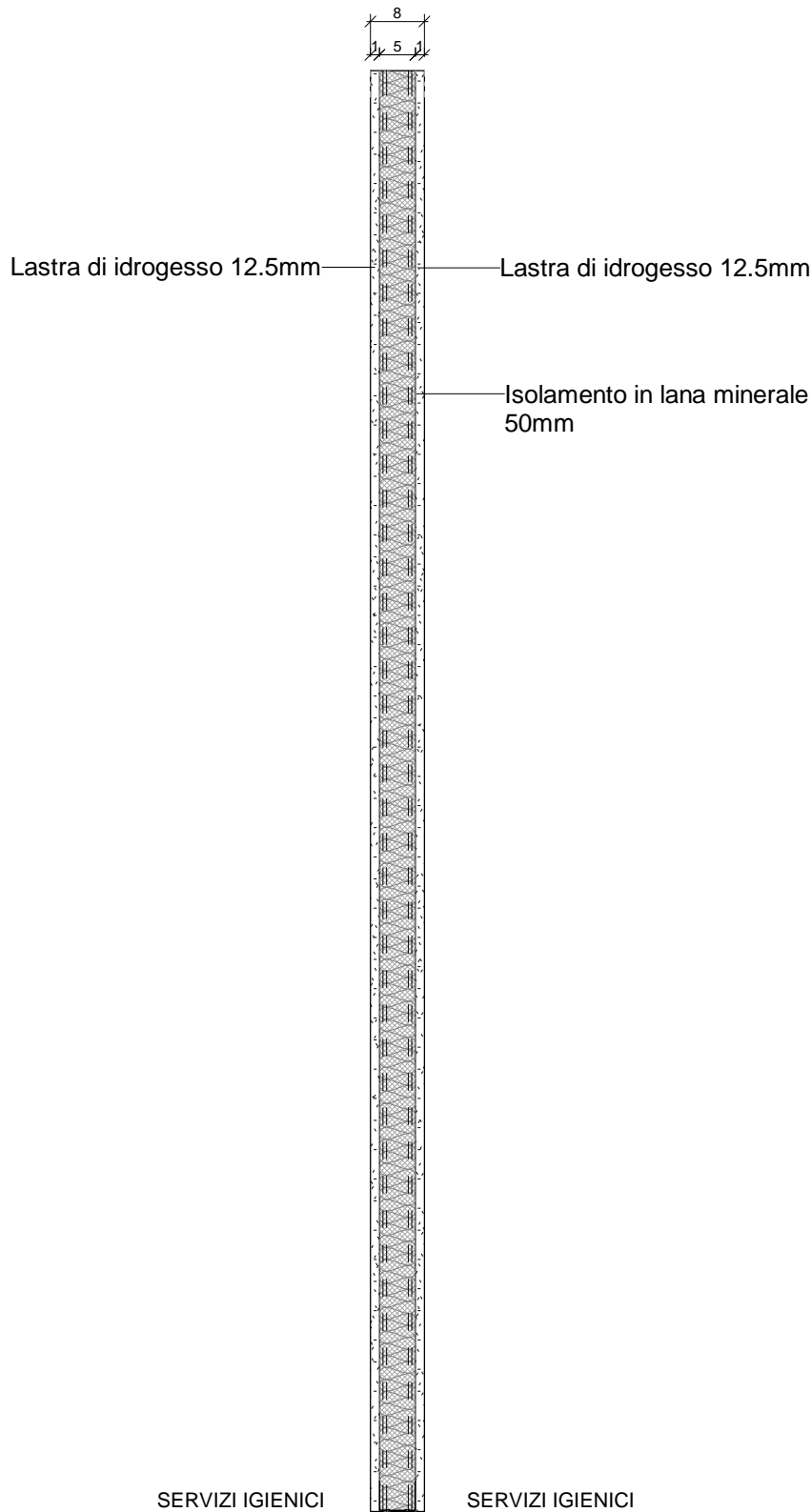


- Isolamento in lana di vetro ad alta densità 50mm
- Lastra in cartongesso con agganci 12.5mm
- Setto in X-Lam 14cm
- Lastra in cartongesso EI 15mm

Partizioni interne

MI2a

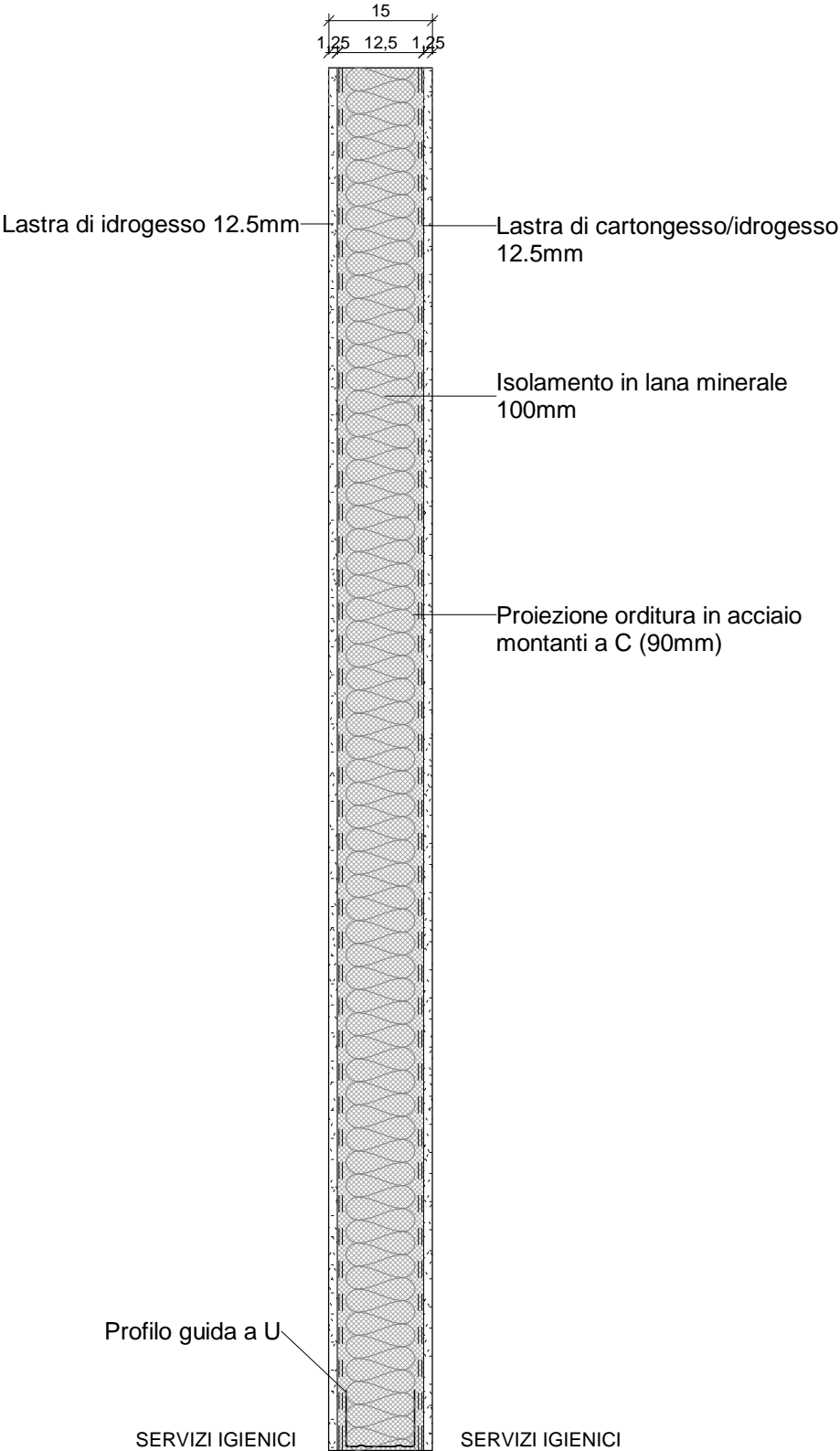
Pannelli servizi igienici - spessore 8 cm - h 2.10 m
LOCALIZZAZIONE: Servizi igienici sezioni



N.B. Possibile alternativa: pareti divisorie bagni e porte prefabbricate

MI2b
MI2c

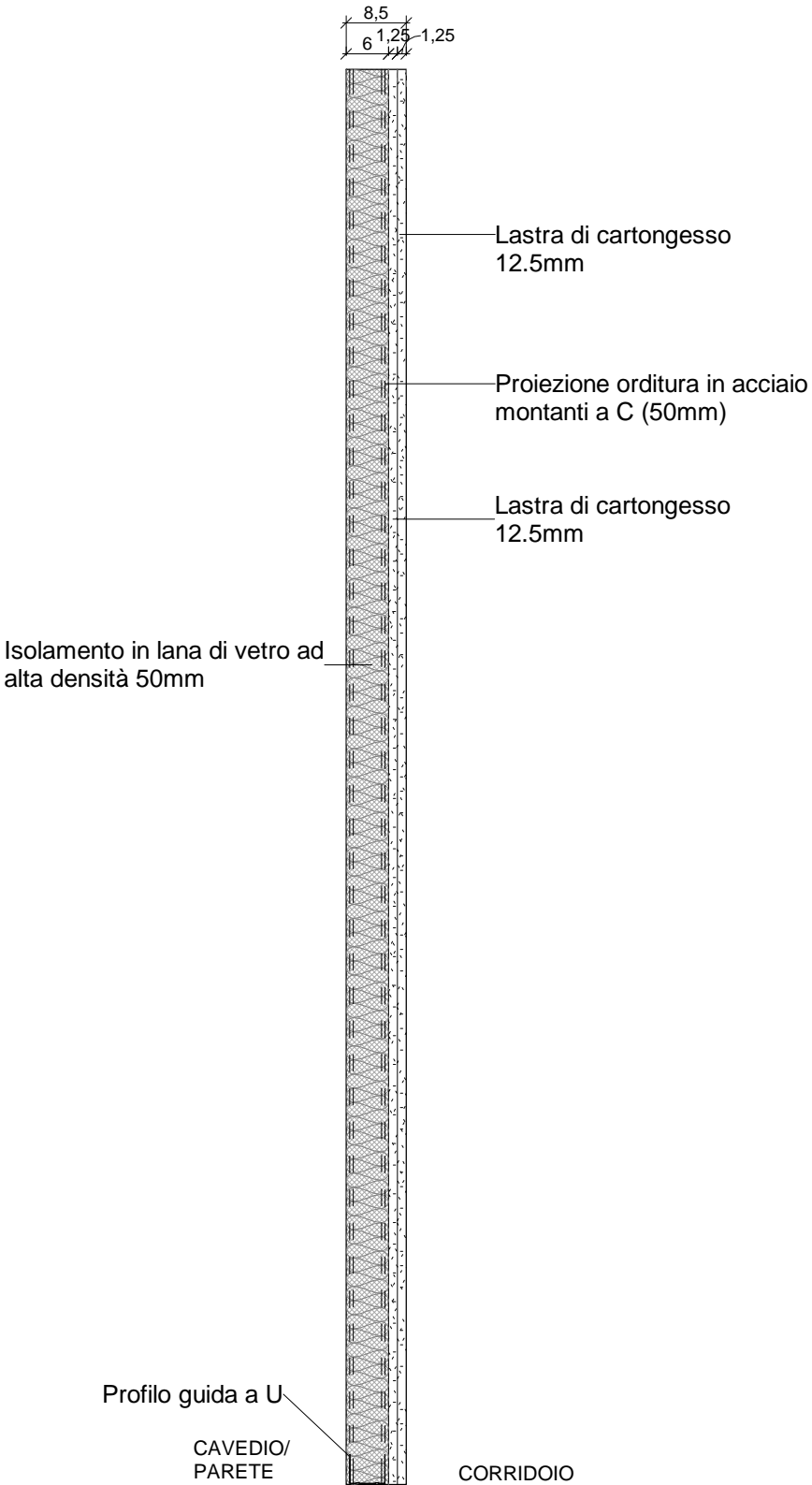
Partizione interna in cartongesso con lastra singola su entrambi i lati, in classe A1 negli ambienti distributivi (MI2c), isolante in lana minerale, spessore 15cm.
LOCALIZZAZIONE: servizi igienici - distribuzione, servizi igienici



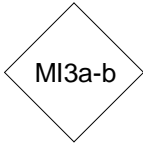
N.B. Possibile alternativa: lastre singole con elevata resistenza meccanica

MI2d
MI2e

Partizione interna in cartongesso con doppia lastra su lato corridoio, in gesso fibra o equivalente, spessore 8,5cm (MI2d) - 14.5 cm (MI2e).
LOCALIZZAZIONE: cavedi tecnici - contropareti per passaggio tubazioni



Partizioni interne



Partizione interna in cartongesso con lastra singola in idrogesso su entrambi i lati, doppia orditura metallica, isolante in lana minerale, spessore 20/30cm

LOCALIZZAZIONE: servizi igienici - alloggiamento cassette wc e tubazioni

